



KUTSU

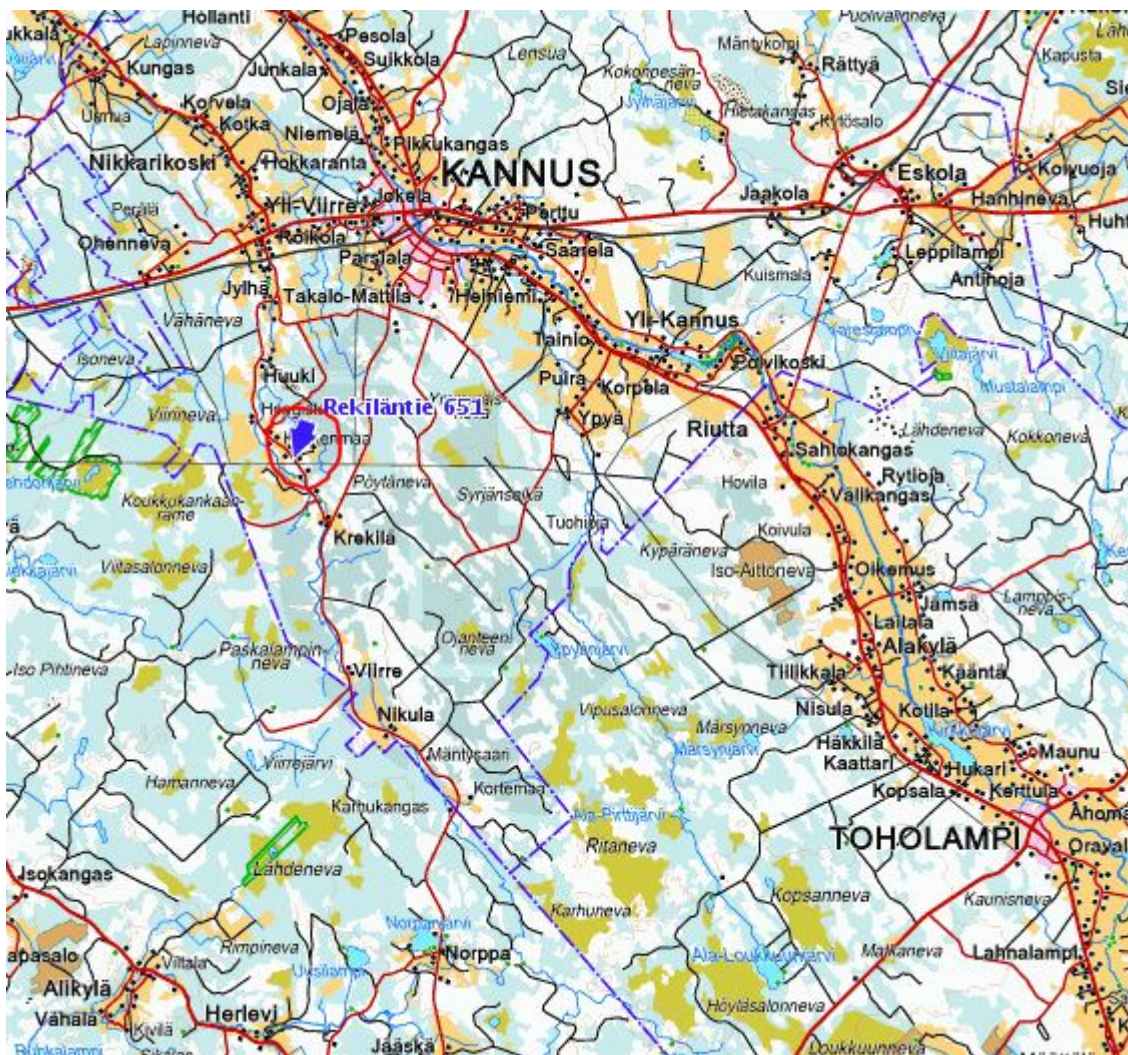
Keski-Pohjanmaan Hirvikoira kutsuu Sinut kennelpiirisi edustajana Hirvimestaruus-ottelun Pohjanlohkon valintakokeeseen.

Valintakoe järjestetään Keski-Pohjanmaan Kennelpiirissä, Kannuksessa 18.11.2016.

Koiran mukana on oltava yksi ryhmätuomarikelppoinen palkintotuomari, joka edustaa samaa kennelpiiriä kuin ilmoitettu koira. Koiranomistajien ja tuomareiden jäsenyydet sekä tuomarikelppoisuus tarkistetaan koepaikalla.

Kokeen ylituomarina toimii Daniel Forsbacka Vaasan Kennelpiiristä.
Vastaavana koetoimitsijana toimii Maritta Uutela ja koesihteerinä Pauli Äijälä

Kokeen keskuspaikka sekä majoittuminen on Kannuksen Koskenmaassa os. **Rekiläntie 651, Kannus** Opastus Kajaanitieltä.



Valintakokeen aikataulu:

Torstai 17.11.2016

- 16.00 - Majoittujia otetaan vastaan, tulokahvi
koirien vastaanotto, rokotusten ja tunnistusmerkinnän tarkistus torstaina saapuvien osalta
20.00 Iltapala majoittuville
20.30 Sauna

Perjantai 18.11.2016

- 05.00- Aamupala
05.30 Koirien vastaanotto, rokotusten ja tunnistusmerkinnän tarkistus perjantaina saapuvien osalta
06.00 Kokeen avaus, ylituomarin puhuttelu, maastoarvonta ja maastoeväiden jako
13.30- Ylituomari ottaa ryhmiä vastaan
14.00 Päivällinen ja sauna
20.00 Palkintojen jako

Maastot sijaitsevat enimmillään 70 km päässä koepaikasta.

Mikäli tarvitset majoitusta, ilmoita siitä allekirjoittaneelle! Majoittajat varaavat mukaansa makuupussin ja/tai lakanat. Koirat voi tuoda sisälle majoitustiloihin.

Kaikille koeryhmille on varattu maastoeväät koepaikalta. Koiran ohjaaja varaa mukaansa nimellä merkityn termospullon kahvia /teetä varten. Pullot täytetään aamulla koepaikalla.

Osallistumismaksu 70 €/koira maksetaan Keski-Pohjanmaan Hirvikoirakerhon tilille
FI20 5162 1440 0097 94 OKOYFIHH 11.11.2015 mennessä (maksukuitti esitettävä vastaanoton yhteydessä koepaikalla)

Lisätietoja allekirjoittaneelta.

Tervetuloa Kannukseen!

Ystävällisin terveisin

Maritta Uutela
sihteeri
Karjasuontie 34, 68240 Alaviirre
040-3501676 /iltais
maritta.uutela@gmail.com